



**АДМИНИСТРАЦИЯ  
КАРТАЛИНСКОГО МУНИЦИПАЛЬНОГО РАЙОНА  
ЧЕЛЯБИНСКОЙ ОБЛАСТИ**

**ПОСТАНОВЛЕНИЕ**

« 17 » 07 2024 г. № 844  
г. Каргалы

Об установлении публичного  
сервитута

В соответствии со статьей 23, главой V.7 Земельного кодекса Российской Федерации, статьей 3.3 Федерального закона Российской Федерации от 25 октября 2001 года № 137 – ФЗ «О введении в действие Земельного кодекса Российской Федерации», руководствуясь статьей 15 Федерального закона от 06.10.2003 года № 131-ФЗ «Об общих принципах организации местного самоуправления в Российской Федерации», Уставом Карталинского муниципального района, на основании ходатайства об установлении публичного сервитута Камаловой Лилии Рашитовны, действующего на основании доверенности № ЧЭ – 323 серия 74 АА 6732338 от 05.03.2024 года от имени публичного акционерного общества «Россети Урал», после размещения сообщений на официальном сетевом издании администрации Карталинского муниципального района Челябинской области (<https://www.kartalyraion.ru>), а также на сайте администрации Варшавского сельского поселения Карталинского муниципального района (<https://varshavskoe-sp74.ru/>) о возможном установлении публичного сервитута 28 июня 2024 года в установленный 15 дневный срок, руководствуясь статьей 15 Федерального закона от 06.10.2003 года № 131-ФЗ «Об общих принципах организации местного самоуправления в Российской Федерации», администрация Карталинского муниципального района **ПОСТАНОВЛЯЕТ:**

1. Установить публичный сервитут публичному акционерному обществу «Россети Урал», (620026, Свердловская область, город Екатеринбург, улица Мамина – Сибиряка, строение 140, ОГРН 1056604000970, ИНН 6671163413), общей площадью 21409 квадратных метров в целях эксплуатации объекта «Воздушная линия 0,4 кВ поселок Некрасово» в отношении земельного участка, расположенного в кадастровых

кварталах: 74:08:2701001, 74:08:6101003, 74:08:6101014. по адресу: Челябинская область, Карталинский район, Варшавское сельское поселение; в отношении земельных участков с кадастровыми номерами:

1) 74:08:0000000:2042, местоположение установлено относительно ориентира, расположенного за пределами участка. Ориентир жилой дом. Участок находится примерно в 150 метрах, по направлению на северо – восток от ориентира жилой дом. Почтовый адрес ориентира: Челябинская область, Карталинский район, поселок Некрасово, улица Лесная, 10-2;

2) 74:08:0000000:2542, расположенного по адресу: Челябинская область, Карталинский район, поселок Некрасово, от колодца №1 около водонапорной башни до т.2 (у дома № 25 по улице Лесная), т.1 (у дома № 2 по улице Лесная), колодец 4, т.3 (у дома № 14 по улице Центральная);

3) 74:08:0000000:2655, расположенного по адресу: Челябинская область, Карталинский район, поселок Некрасово;

4) 74:08:0000000:2768, расположенного в 220 метрах на северо – запад от ориентира жилой дом по адресу: Челябинская область, Карталинский район, поселок Некрасово, улица Центральная, 22-1;

5) 74:08:0000000:2813, расположенного в 326 метрах на юго – восток от ориентира - жилой дом по адресу: Челябинская область, Карталинский район, поселок Некрасово, улица Центральная, 18-1;

6) 74:08:0000000:2814, расположенного в 326 метрах на юго – восток от ориентира – жилой дом по адресу: Челябинская область, Карталинский район, поселок Некрасово, улица Центральная, 18-1;

7) 74:08:2701001:9, расположенного по адресу: Российская Федерация, Челябинская область, Карталинский муниципальный район, Варшавское сельское поселение, поселок Некрасово, улица Восточная, земельный участок 4/2;

8) 74:08:2701001:59, расположенного по адресу: Российская Федерация, Челябинская область, Карталинский муниципальный район, Варшавское сельское поселение, поселок Некрасово, улица Лесная, земельный участок 14/2;

9) 74:08:2701001:69, расположенного по адресу: Российская Федерация, Челябинская область, Карталинский муниципальный район, Варшавское сельское поселение, поселок Некрасово, улица Лесная, земельный участок 23;

10) 74:08:2701001:80, расположенного по адресу: Российская Федерация, Челябинская область, Карталинский муниципальный район, Варшавское сельское поселение, поселок Некрасово, улица Центральная, земельный участок 18/1;

11) 74:08:2701001:81, местоположение установлено относительно ориентира, расположенного в границах участка. Почтовый адрес ориентира: Челябинская область, Карталинский район, поселок Некрасово, от точки врезки в существующий газопровод "Карталы-Магнитогорск" Д 1020 мм, Д 720 мм в точке 16 километров до дома оператора, расположенного в поселке Некрасово, улица Лесная, дом 25;

12) 74:08:2701001:83, местоположение установлено относительно ориентира, расположенного в границах участка. Почтовый адрес ориентира: Челябинская область, Карталинский район, поселок Некрасово, от точки врезки в существующий газопровод "Карталы-Магнитогорск" Д 1020 мм, Д 720 мм в точке 16 километров до дома оператора, расположенного в поселке Некрасово, улица Лесная, дом 25;

13) 74:08:2701001:84, местоположение установлено относительно ориентира, расположенного в границах участка. Почтовый адрес ориентира: Челябинская область, Карталинский район, поселок Некрасово, от точки врезки в существующий газопровод "Карталы-Магнитогорск" Д 1020 мм, Д 720 мм в точке 16 километров до дома оператора, расположенного в поселке Некрасово, улица Лесная, дом 25;

14) 74:08:2701001:85, местоположение установлено относительно ориентира, расположенного в границах участка. Почтовый адрес ориентира: Челябинская область, Карталинский район, поселок Некрасово, от точки врезки в существующий газопровод "Карталы-Магнитогорск" Д 1020 мм, Д 720 мм в точке 16 километров до дома оператора, расположенного в поселке Некрасово, улица Лесная, дом 25;

15) 74:08:2701001:86, местоположение установлено относительно ориентира, расположенного в границах участка. Почтовый адрес ориентира: Челябинская область, Карталинский район, поселок Некрасово, от точки врезки в существующий газопровод "Карталы-Магнитогорск" Д 1020 мм, Д 720 мм в точке 16 километров до дома оператора, расположенного в поселке Некрасово, улица Лесная, дом 25;

16) 74:08:2701001:87, местоположение установлено относительно ориентира, расположенного в границах участка. Почтовый адрес ориентира: Челябинская область, Карталинский район, поселок Некрасово, от точки врезки в существующий газопровод "Карталы-Магнитогорск" Д 1020 мм, Д 720 мм в точке 16 километров до дома оператора, расположенного в поселке Некрасово, улица Лесная, дом 25;

17) 74:08:2701001:88, расположенного по адресу: Челябинская область, Карталинский муниципальный район, Варшавское сельское поселение, поселок Некрасово, улица Центральная, земельный участок 22/1;

18) 74:08:2701001:167, расположенного по адресу: Челябинская область, Карталинский район, поселок Некрасово, улица Лесная, 10-2;

19) 74:08:2701001:172, расположенного по адресу: Российская Федерация, Челябинская область, Карталинский муниципальный район, Варшавское сельское поселение, поселок Некрасово, улица Лесная, земельный участок 2/2;

20) 74:08:2701001:188, расположенного по адресу: Российская Федерация, Челябинская область, Карталинский муниципальный район, Варшавское сельское поселение, поселок Некрасово, улица Центральная, земельный участок 5А;

21) 74:08:2701001:191, расположенного по адресу: Российская Федерация, Челябинская область, Карталинский муниципальный район, Варшавское сельское поселение, поселок Некрасово, улица Центральная, земельный участок 22;

22) 74:08:2701001:516, расположенного по адресу: Челябинская область, Карталинский район, поселок Некрасово, улица Лесная, 2-1;

23) 74:08:6101003:2, местоположение установлено относительно ориентира, расположенного за пределами участка, Ориентир поселок Некрасово. Участок находится примерно в 350 метрах на север от ориентира. Почтовый адрес ориентира: Челябинская область, Карталинский район;

24) 74:08:6101014:43, расположенного по адресу: Челябинская область, Карталинский район, пос.Некрасово.

2. Установить срок публичного сервитута в отношении земельного участка, указанного в пункте 1 настоящего постановления на 49 (сорок девять) лет.

3. Утвердить границы публичного сервитута согласно приложению к настоящему постановлению.

4. Публичному акционерному обществу «Россети Урал» в установленном законом порядке обеспечить:

1) проведение работ при осуществлении деятельности, для обеспечения которой устанавливается публичный сервитут в срок на 49 лет;

2) осуществление публичного сервитута после внесения сведений о публичном сервитуте в Единый государственный реестр недвижимости;

3) после прекращения действия публичного сервитута привести земельные участки, обремененные публичным сервитутом, в состояние, пригодное для их использования в соответствии с видом разрешенного использования.

5. Обладателю публичного сервитута - Публичное акционерное общество «Россети Урал» в установленном законом порядке обеспечить заключение с правообладателями земельных участков соглашение об осуществлении публичного сервитута.

6. Обладатель публичного сервитута - Публичное акционерное общество «Россети Урал», вправе до окончания срока публичного сервитута обратиться с ходатайством об установлении публичного сервитута на новый срок.

7. Управлению по имущественной и земельной политике Карталинского муниципального района (Селезнева Е.С.) в течение пяти рабочих дней со дня принятия настоящего постановления обеспечить:

1) размещение настоящего постановления на официальном сетевом издании администрации Карталинского муниципального района Челябинской области (<https://www.kartalyaion.ru>), а также на сайте администрации Варшавского сельского поселения Карталинского муниципального района ([https:// varshavskoe-sp74.ru /.](https://varshavskoe-sp74.ru/));

2) направление обладателю публичного сервитута копии постановления об установлении публичного сервитута;

3) направление копии настоящего постановления об установлении публичного сервитута в «Управление Федеральной службы государственной регистрации, кадастра и картографии по Челябинской области».

8. Контроль за исполнением настоящего постановления возложить на заместителя главы по муниципальному имуществу, земельным и правовым вопросам Максимовскую Н.А.

Глава Карталинского  
муниципального района



А.Г. Вдовин

Приложение  
к постановлению администрации  
Карталинского муниципального района  
Челябинской области  
от 14.04 2024 года № 844

## ОПИСАНИЕ МЕСТОПОЛОЖЕНИЯ ГРАНИЦ

Публичный сервитут Воздушная линия 0.4кВ п. Некрасово

(наименование объекта, местоположение границ которого описано (далее - объект))

### Раздел 1

#### Сведения об объекте

№ п/п	Характеристики объекта	Описание характеристик
1	2	3
1	Местоположение объекта	Челябинская область, Карталинский район, п. Некрасово
2	Площадь объекта +/- величина погрешности определения площади (Р +/- Дельта Р)	21409 кв.м +/- 51 кв.м
3	Иные характеристики объекта	-

Раздел 2

Сведения о местоположении границ объекта

1. Система координат МСК-74, 2 зона

2. Сведения о характерных точках границ объекта

Обозначение характерных точек границ	Координаты, м		Метод определения координат характерной точки	Средняя квадратическая погрешность положения характерной точки (M <sub>t</sub> ), м	Описание обозначения точки на местности (при наличии)
	X	Y			
1	2	3	4	5	6
1	358233.67	2253990.15	Метод спутниковых геодезических измерений (определений)	0.10	—
2	358232.51	2253993.99	Метод спутниковых геодезических измерений (определений)	0.10	—
3	358182.84	2253979.04	Метод спутниковых геодезических измерений (определений)	0.10	—
4	358144.27	2254017.26	Метод спутниковых геодезических измерений (определений)	0.10	—
5	358109.21	2254051.78	Метод спутниковых геодезических измерений (определений)	0.10	—
6	358073.45	2254087.08	Метод спутниковых геодезических измерений (определений)	0.10	—
7	358037.70	2254123.25	Метод спутниковых геодезических измерений (определений)	0.10	—
8	358013.12	2254164.94	Метод спутниковых геодезических измерений (определений)	0.10	—
9	357981.39	2254219.41	Метод спутниковых геодезических измерений (определений)	0.10	—
10	357952.83	2254268.26	Метод спутниковых геодезических измерений (определений)	0.10	—
11	357923.53	2254318.65	Метод спутниковых геодезических измерений (определений)	0.10	—
12	357892.26	2254372.00	Метод спутниковых геодезических измерений (определений)	0.10	—
13	357875.09	2254401.62	Метод спутниковых геодезических измерений (определений)	0.10	—
14	357907.49	2254417.99	Метод спутниковых геодезических измерений (определений)	0.10	—
15	357940.51	2254433.52	Метод спутниковых геодезических измерений (определений)	0.10	—
16	357970.84	2254448.92	Метод спутниковых геодезических измерений (определений)	0.10	—
17	357969.02	2254452.48	Метод спутниковых геодезических измерений (определений)	0.10	—
18	357938.75	2254437.12	Метод спутниковых геодезических измерений (определений)	0.10	—
19	357905.73	2254421.59	Метод спутниковых геодезических измерений (определений)	0.10	—
20	357871.46	2254404.26	Метод спутниковых геодезических измерений (определений)	0.10	—
21	357830.59	2254385.56	Метод спутниковых геодезических измерений (определений)	0.10	—
22	357792.66	2254367.53	Метод спутниковых геодезических измерений (определений)	0.10	—
23	357767.15	2254399.48	Метод спутниковых геодезических измерений (определений)	0.10	—
24	357734.65	2254440.29	Метод спутниковых геодезических измерений (определений)	0.10	—
25	357703.29	2254480.45	Метод спутниковых геодезических измерений (определений)	0.10	—
26	357680.91	2254508.08	Метод спутниковых геодезических измерений (определений)	0.10	—
27	357661.91	2254532.26	Метод спутниковых геодезических измерений (определений)	0.10	—
28	357660.87	2254536.15	Метод спутниковых геодезических измерений (определений)	0.10	—
29	357666.25	2254538.01	Метод спутниковых геодезических измерений (определений)	0.10	—
30	357658.01	2254576.14	Метод спутниковых геодезических измерений (определений)	0.10	—
31	357650.06	2254611.96	Метод спутниковых геодезических измерений (определений)	0.10	—
32	357641.73	2254650.15	Метод спутниковых геодезических измерений (определений)	0.10	—

### Сведения о местоположении границ объекта

33	357669.93	2254661.54	Метод спутниковых геодезических измерений (определений)	0.10	—
34	357706.49	2254676.74	Метод спутниковых геодезических измерений (определений)	0.10	—
35	357704.95	2254680.44	Метод спутниковых геодезических измерений (определений)	0.10	—
36	357668.41	2254665.24	Метод спутниковых геодезических измерений (определений)	0.10	—
37	357638.81	2254653.28	Метод спутниковых геодезических измерений (определений)	0.10	—
38	357608.25	2254641.57	Метод спутниковых геодезических измерений (определений)	0.10	—
39	357580.29	2254651.70	Метод спутниковых геодезических измерений (определений)	0.10	—
40	357541.83	2254637.51	Метод спутниковых геодезических измерений (определений)	0.10	—
41	357511.74	2254626.92	Метод спутниковых геодезических измерений (определений)	0.10	—
42	357476.17	2254612.92	Метод спутниковых геодезических измерений (определений)	0.10	—
43	357477.63	2254609.20	Метод спутниковых геодезических измерений (определений)	0.10	—
44	357513.14	2254623.18	Метод спутниковых геодезических измерений (определений)	0.10	—
45	357543.19	2254633.75	Метод спутниковых геодезических измерений (определений)	0.10	—
46	357580.31	2254647.44	Метод спутниковых геодезических измерений (определений)	0.10	—
47	357602.39	2254639.44	Метод спутниковых геодезических измерений (определений)	0.10	—
48	357574.30	2254629.30	Метод спутниковых геодезических измерений (определений)	0.10	—
49	357539.43	2254616.54	Метод спутниковых геодезических измерений (определений)	0.10	—
50	357496.60	2254600.93	Метод спутниковых геодезических измерений (определений)	0.10	—
51	357461.76	2254587.80	Метод спутниковых геодезических измерений (определений)	0.10	—
52	357423.96	2254573.53	Метод спутниковых геодезических измерений (определений)	0.10	—
53	357387.85	2254558.58	Метод спутниковых геодезических измерений (определений)	0.10	—
54	357346.92	2254543.23	Метод спутниковых геодезических измерений (определений)	0.10	—
55	357324.49	2254534.85	Метод спутниковых геодезических измерений (определений)	0.10	—
56	357291.42	2254521.78	Метод спутниковых геодезических измерений (определений)	0.10	—
57	357292.88	2254518.06	Метод спутниковых геодезических измерений (определений)	0.10	—
58	357325.93	2254531.11	Метод спутниковых геодезических измерений (определений)	0.10	—
59	357348.32	2254539.49	Метод спутниковых геодезических измерений (определений)	0.10	—
60	357389.31	2254554.86	Метод спутниковых геодезических измерений (определений)	0.10	—
61	357425.44	2254569.81	Метод спутниковых геодезических измерений (определений)	0.10	—
62	357463.18	2254584.06	Метод спутниковых геодезических измерений (определений)	0.10	—
63	357498.00	2254597.17	Метод спутниковых геодезических измерений (определений)	0.10	—
64	357540.81	2254612.78	Метод спутниковых геодезических измерений (определений)	0.10	—
65	357575.66	2254625.54	Метод спутниковых геодезических измерений (определений)	0.10	—
66	357608.97	2254637.57	Метод спутниковых геодезических измерений (определений)	0.10	—
67	357637.95	2254648.67	Метод спутниковых геодезических измерений (определений)	0.10	—
68	357646.16	2254611.10	Метод спутниковых геодезических измерений (определений)	0.10	—
69	357654.11	2254575.28	Метод спутниковых геодезических измерений (определений)	0.10	—
70	357661.59	2254540.63	Метод спутниковых геодезических измерений (определений)	0.10	—
71	357656.05	2254538.71	Метод спутниковых геодезических измерений (определений)	0.10	—



### Сведения о местоположении границ объекта

72	357657.66	2254532.66	Метод спутниковых геодезических измерений (определений)	0.10	—
73	357621.42	2254520.84	Метод спутниковых геодезических измерений (определений)	0.10	—
74	357578.91	2254507.93	Метод спутниковых геодезических измерений (определений)	0.10	—
75	357534.80	2254476.99	Метод спутниковых геодезических измерений (определений)	0.10	—
76	357508.44	2254459.36	Метод спутниковых геодезических измерений (определений)	0.10	—
77	357478.16	2254437.98	Метод спутниковых геодезических измерений (определений)	0.10	—
78	357436.80	2254421.32	Метод спутниковых геодезических измерений (определений)	0.10	—
79	357410.01	2254412.06	Метод спутниковых геодезических измерений (определений)	0.10	—
80	357372.31	2254400.04	Метод спутниковых геодезических измерений (определений)	0.10	—
81	357338.36	2254387.01	Метод спутниковых геодезических измерений (определений)	0.10	—
82	357312.61	2254377.49	Метод спутниковых геодезических измерений (определений)	0.10	—
83	357276.77	2254365.42	Метод спутниковых геодезических измерений (определений)	0.10	—
84	357278.05	2254361.62	Метод спутниковых геодезических измерений (определений)	0.10	—
85	357313.95	2254373.71	Метод спутниковых геодезических измерений (определений)	0.10	—
86	357339.78	2254383.27	Метод спутниковых геодезических измерений (определений)	0.10	—
87	357373.63	2254396.26	Метод спутниковых геодезических измерений (определений)	0.10	—
88	357411.27	2254408.26	Метод спутниковых геодезических измерений (определений)	0.10	—
89	357438.20	2254417.58	Метод спутниковых геодезических измерений (определений)	0.10	—
90	357480.08	2254434.44	Метод спутниковых геодезических измерений (определений)	0.10	—
91	357510.70	2254456.06	Метод спутниковых геодезических измерений (определений)	0.10	—
92	357537.06	2254473.69	Метод спутниковых геодезических измерений (определений)	0.10	—
93	357580.69	2254504.29	Метод спутниковых геодезических измерений (определений)	0.10	—
94	357622.62	2254517.02	Метод спутниковых геодезических измерений (определений)	0.10	—
95	357659.37	2254529.02	Метод спутниковых геодезических измерений (определений)	0.10	—
96	357677.79	2254505.58	Метод спутниковых геодезических измерений (определений)	0.10	—
97	357700.15	2254477.97	Метод спутниковых геодезических измерений (определений)	0.10	—
98	357731.51	2254437.81	Метод спутниковых геодезических измерений (определений)	0.10	—
99	357764.03	2254396.98	Метод спутниковых геодезических измерений (определений)	0.10	—
100	357791.52	2254362.55	Метод спутниковых геодезических измерений (определений)	0.10	—
101	357830.61	2254381.14	Метод спутниковых геодезических измерений (определений)	0.10	—
102	357844.79	2254359.16	Метод спутниковых геодезических измерений (определений)	0.10	—
103	357848.15	2254361.32	Метод спутниковых геодезических измерений (определений)	0.10	—
104	357834.27	2254382.84	Метод спутниковых геодезических измерений (определений)	0.10	—
105	357871.48	2254399.88	Метод спутниковых геодезических измерений (определений)	0.10	—
106	357888.80	2254369.98	Метод спутниковых геодезических измерений (определений)	0.10	—
107	357920.07	2254316.63	Метод спутниковых геодезических измерений (определений)	0.10	—
108	357949.37	2254266.24	Метод спутниковых геодезических измерений (определений)	0.10	—
109	357977.93	2254217.39	Метод спутниковых геодезических измерений (определений)	0.10	—
110	358009.66	2254162.92	Метод спутниковых геодезических измерений (определений)	0.10	—

### Сведения о местоположении границ объекта

111	358034.50	2254120.79	Метод спутниковых геодезических измерений (определений)	0.10	—
112	358070.63	2254084.26	Метод спутниковых геодезических измерений (определений)	0.10	—
113	358106.41	2254048.94	Метод спутниковых геодезических измерений (определений)	0.10	—
114	358141.45	2254014.42	Метод спутниковых геодезических измерений (определений)	0.10	—
115	358181.72	2253974.52	Метод спутниковых геодезических измерений (определений)	0.10	—
1	358233.67	2253990.15	Метод спутниковых геодезических измерений (определений)	0.10	—
116	357514.57	2254085.38	Метод спутниковых геодезических измерений (определений)	0.10	—
117	357513.87	2254089.32	Метод спутниковых геодезических измерений (определений)	0.10	—
118	357480.88	2254083.51	Метод спутниковых геодезических измерений (определений)	0.10	—
119	357453.60	2254078.32	Метод спутниковых геодезических измерений (определений)	0.10	—
120	357426.86	2254073.40	Метод спутниковых геодезических измерений (определений)	0.10	—
121	357395.52	2254067.58	Метод спутниковых геодезических измерений (определений)	0.10	—
122	357370.14	2254062.86	Метод спутниковых геодезических измерений (определений)	0.10	—
123	357341.61	2254057.50	Метод спутниковых геодезических измерений (определений)	0.10	—
124	357314.40	2254052.57	Метод спутниковых геодезических измерений (определений)	0.10	—
125	357285.20	2254047.52	Метод спутниковых геодезических измерений (определений)	0.10	—
126	357259.74	2254042.50	Метод спутниковых геодезических измерений (определений)	0.10	—
127	357261.68	2254059.03	Метод спутниковых геодезических измерений (определений)	0.10	—
128	357263.87	2254091.34	Метод спутниковых геодезических измерений (определений)	0.10	—
129	357266.11	2254119.17	Метод спутниковых геодезических измерений (определений)	0.10	—
130	357268.98	2254152.02	Метод спутниковых геодезических измерений (определений)	0.10	—
131	357271.36	2254180.64	Метод спутниковых геодезических измерений (определений)	0.10	—
132	357301.64	2254189.47	Метод спутниковых геодезических измерений (определений)	0.10	—
133	357328.71	2254197.22	Метод спутниковых геодезических измерений (определений)	0.10	—
134	357359.20	2254205.63	Метод спутниковых геодезических измерений (определений)	0.10	—
135	357389.48	2254213.94	Метод спутниковых геодезических измерений (определений)	0.10	—
136	357415.62	2254221.29	Метод спутниковых геодезических измерений (определений)	0.10	—
137	357444.69	2254228.23	Метод спутниковых геодезических измерений (определений)	0.10	—
138	357474.46	2254236.57	Метод спутниковых геодезических измерений (определений)	0.10	—
139	357498.41	2254244.27	Метод спутниковых геодезических измерений (определений)	0.10	—
140	357528.35	2254254.01	Метод спутниковых геодезических измерений (определений)	0.10	—
141	357568.69	2254265.95	Метод спутниковых геодезических измерений (определений)	0.10	—
142	357598.64	2254274.87	Метод спутниковых геодезических измерений (определений)	0.10	—
143	357636.93	2254284.15	Метод спутниковых геодезических измерений (определений)	0.10	—
144	357670.48	2254292.66	Метод спутниковых геодезических измерений (определений)	0.10	—
145	357711.51	2254303.29	Метод спутниковых геодезических измерений (определений)	0.10	—
146	357710.51	2254307.17	Метод спутниковых геодезических измерений (определений)	0.10	—
147	357669.48	2254296.54	Метод спутниковых геодезических измерений (определений)	0.10	—
148	357635.97	2254288.03	Метод спутниковых геодезических измерений (определений)	0.10	—

### Сведения о местоположении границ объекта

			измерений (определений)		
149	357597.60	2254278.73	Метод спутниковых геодезических измерений (определений)	0.10	—
150	357567.55	2254269.79	Метод спутниковых геодезических измерений (определений)	0.10	—
151	357527.17	2254257.83	Метод спутниковых геодезических измерений (определений)	0.10	—
152	357497.17	2254248.07	Метод спутниковых геодезических измерений (определений)	0.10	—
153	357473.30	2254240.41	Метод спутниковых геодезических измерений (определений)	0.10	—
154	357443.69	2254232.11	Метод спутниковых геодезических измерений (определений)	0.10	—
155	357414.62	2254225.17	Метод спутниковых геодезических измерений (определений)	0.10	—
156	357388.40	2254217.80	Метод спутниковых геодезических измерений (определений)	0.10	—
157	357358.14	2254209.49	Метод спутниковых геодезических измерений (определений)	0.10	—
158	357327.63	2254201.08	Метод спутниковых геодезических измерений (определений)	0.10	—
159	357300.52	2254193.31	Метод спутниковых геодезических измерений (определений)	0.10	—
160	357267.60	2254183.72	Метод спутниковых геодезических измерений (определений)	0.10	—
161	357265.00	2254152.36	Метод спутниковых геодезических измерений (определений)	0.10	—
162	357262.13	2254119.51	Метод спутниковых геодезических измерений (определений)	0.10	—
163	357259.89	2254091.64	Метод спутниковых геодезических измерений (определений)	0.10	—
164	357257.70	2254059.39	Метод спутниковых геодезических измерений (определений)	0.10	—
165	357255.76	2254042.90	Метод спутниковых геодезических измерений (определений)	0.10	—
166	357253.03	2254040.31	Метод спутниковых геодезических измерений (определений)	0.10	—
167	357255.88	2254013.30	Метод спутниковых геодезических измерений (определений)	0.10	—
168	357259.86	2254013.72	Метод спутниковых геодезических измерений (определений)	0.10	—
169	357257.33	2254037.95	Метод спутниковых геодезических измерений (определений)	0.10	—
170	357285.92	2254043.58	Метод спутниковых геодезических измерений (определений)	0.10	—
171	357315.10	2254048.63	Метод спутниковых геодезических измерений (определений)	0.10	—
172	357342.33	2254053.56	Метод спутниковых геодезических измерений (определений)	0.10	—
173	357370.88	2254058.92	Метод спутниковых геодезических измерений (определений)	0.10	—
174	357396.26	2254063.64	Метод спутниковых геодезических измерений (определений)	0.10	—
175	357427.58	2254069.46	Метод спутниковых геодезических измерений (определений)	0.10	—
176	357454.34	2254074.38	Метод спутниковых геодезических измерений (определений)	0.10	—
177	357481.60	2254079.57	Метод спутниковых геодезических измерений (определений)	0.10	—
116	357514.57	2254085.38	Метод спутниковых геодезических измерений (определений)	0.10	—
178	357399.95	2254579.30	Метод спутниковых геодезических измерений (определений)	0.10	—
179	357398.59	2254583.06	Метод спутниковых геодезических измерений (определений)	0.10	—
180	357366.68	2254571.48	Метод спутниковых геодезических измерений (определений)	0.10	—
181	357354.21	2254607.78	Метод спутниковых геодезических измерений (определений)	0.10	—
182	357339.95	2254644.98	Метод спутниковых геодезических измерений (определений)	0.10	—
183	357313.53	2254636.54	Метод спутниковых геодезических измерений (определений)	0.10	—
184	357291.95	2254628.79	Метод спутниковых геодезических измерений (определений)	0.10	—
185	357256.64	2254620.03	Метод спутниковых геодезических измерений (определений)	0.10	—

### Сведения о местоположении границ объекта

186	357224.87	2254614.20	Метод спутниковых геодезических измерений (определений)	0.10	—
187	357188.34	2254608.78	Метод спутниковых геодезических измерений (определений)	0.10	—
188	357177.57	2254607.54	Метод спутниковых геодезических измерений (определений)	0.10	—
189	357178.03	2254603.56	Метод спутниковых геодезических измерений (определений)	0.10	—
190	357188.86	2254604.82	Метод спутниковых геодезических измерений (определений)	0.10	—
191	357225.53	2254610.26	Метод спутниковых геодезических измерений (определений)	0.10	—
192	357257.48	2254616.11	Метод спутниковых геодезических измерений (определений)	0.10	—
193	357293.11	2254624.95	Метод спутниковых геодезических измерений (определений)	0.10	—
194	357314.81	2254632.76	Метод спутниковых геодезических измерений (определений)	0.10	—
195	357337.57	2254640.02	Метод спутниковых геодезических измерений (определений)	0.10	—
196	357350.45	2254606.42	Метод спутниковых геодезических измерений (определений)	0.10	—
197	357362.92	2254570.11	Метод спутниковых геодезических измерений (определений)	0.10	—
198	357322.41	2254555.10	Метод спутниковых геодезических измерений (определений)	0.10	—
199	357297.24	2254547.57	Метод спутниковых геодезических измерений (определений)	0.10	—
200	357283.97	2254541.97	Метод спутниковых геодезических измерений (определений)	0.10	—
201	357285.53	2254538.29	Метод спутниковых геодезических измерений (определений)	0.10	—
202	357298.60	2254543.81	Метод спутниковых геодезических измерений (определений)	0.10	—
203	357323.67	2254551.30	Метод спутниковых геодезических измерений (определений)	0.10	—
204	357366.81	2254567.28	Метод спутниковых геодезических измерений (определений)	0.10	—
178	357399.95	2254579.30	Метод спутниковых геодезических измерений (определений)	0.10	—
205	356926.26	2254435.23	Метод спутниковых геодезических измерений (определений)	0.10	—
206	356925.62	2254439.17	Метод спутниковых геодезических измерений (определений)	0.10	—
207	356896.19	2254434.35	Метод спутниковых геодезических измерений (определений)	0.10	—
208	356863.82	2254428.45	Метод спутниковых геодезических измерений (определений)	0.10	—
209	356826.40	2254422.97	Метод спутниковых геодезических измерений (определений)	0.10	—
210	356791.06	2254416.25	Метод спутниковых геодезических измерений (определений)	0.10	—
211	356786.54	2254418.90	Метод спутниковых геодезических измерений (определений)	0.10	—
212	356777.86	2254439.28	Метод спутниковых геодезических измерений (определений)	0.10	—
213	356768.69	2254463.11	Метод спутниковых геодезических измерений (определений)	0.10	—
214	356757.98	2254489.42	Метод спутниковых геодезических измерений (определений)	0.10	—
215	356749.30	2254511.66	Метод спутниковых геодезических измерений (определений)	0.10	—
216	356739.81	2254536.16	Метод спутниковых геодезических измерений (определений)	0.10	—
217	356729.77	2254561.79	Метод спутниковых геодезических измерений (определений)	0.10	—
218	356721.27	2254583.02	Метод спутниковых геодезических измерений (определений)	0.10	—
219	356713.32	2254604.60	Метод спутниковых геодезических измерений (определений)	0.10	—
220	356703.74	2254623.89	Метод спутниковых геодезических измерений (определений)	0.10	—
221	356710.95	2254621.90	Метод спутниковых геодезических измерений (определений)	0.10	—
222	356713.93	2254628.38	Метод спутниковых геодезических измерений (определений)	0.10	—
223	356716.21	2254657.20	Метод спутниковых геодезических измерений (определений)	0.10	—

### Сведения о местоположении границ объекта

			измерений (определений)		
224	356719.09	2254684.10	Метод спутниковых геодезических измерений (определений)	0.10	—
225	356741.12	2254690.56	Метод спутниковых геодезических измерений (определений)	0.10	—
226	356765.03	2254697.23	Метод спутниковых геодезических измерений (определений)	0.10	—
227	356789.95	2254704.16	Метод спутниковых геодезических измерений (определений)	0.10	—
228	356814.51	2254710.48	Метод спутниковых геодезических измерений (определений)	0.10	—
229	356842.37	2254717.67	Метод спутниковых геодезических измерений (определений)	0.10	—
230	356873.61	2254727.05	Метод спутниковых геодезических измерений (определений)	0.10	—
231	356870.24	2254758.05	Метод спутниковых геодезических измерений (определений)	0.10	—
232	356867.65	2254783.39	Метод спутниковых геодезических измерений (определений)	0.10	—
233	356865.29	2254809.99	Метод спутниковых геодезических измерений (определений)	0.10	—
234	356860.81	2254848.69	Метод спутниковых геодезических измерений (определений)	0.10	—
235	356847.66	2254870.40	Метод спутниковых геодезических измерений (определений)	0.10	—
236	356839.01	2254883.54	Метод спутниковых геодезических измерений (определений)	0.10	—
237	356826.70	2254903.38	Метод спутниковых геодезических измерений (определений)	0.10	—
238	356809.56	2254930.20	Метод спутниковых геодезических измерений (определений)	0.10	—
239	356806.17	2254928.06	Метод спутниковых геодезических измерений (определений)	0.10	—
240	356823.32	2254901.24	Метод спутниковых геодезических измерений (определений)	0.10	—
241	356835.63	2254881.38	Метод спутниковых геодезических измерений (определений)	0.10	—
242	356844.28	2254868.26	Метод спутниковых геодезических измерений (определений)	0.10	—
243	356856.93	2254847.37	Метод спутниковых геодезических измерений (определений)	0.10	—
244	356861.31	2254809.59	Метод спутниковых геодезических измерений (определений)	0.10	—
245	356863.67	2254783.01	Метод спутниковых геодезических измерений (определений)	0.10	—
246	356866.26	2254757.63	Метод спутниковых геодезических измерений (определений)	0.10	—
247	356869.27	2254729.93	Метод спутниковых геодезических измерений (определений)	0.10	—
248	356841.29	2254721.53	Метод спутниковых геодезических измерений (определений)	0.10	—
249	356813.51	2254714.36	Метод спутниковых геодезических измерений (определений)	0.10	—
250	356788.91	2254708.02	Метод спутниковых геодезических измерений (определений)	0.10	—
251	356763.95	2254701.09	Метод спутниковых геодезических измерений (определений)	0.10	—
252	356740.02	2254694.40	Метод спутниковых геодезических измерений (определений)	0.10	—
253	356715.39	2254687.18	Метод спутниковых геодезических измерений (определений)	0.10	—
254	356712.23	2254657.58	Метод спутниковых геодезических измерений (определений)	0.10	—
255	356709.99	2254629.40	Метод спутниковых геодезических измерений (определений)	0.10	—
256	356709.60	2254628.55	Метод спутниковых геодезических измерений (определений)	0.10	—
257	356699.10	2254648.61	Метод спутниковых геодезических измерений (определений)	0.10	—
258	356669.67	2254640.05	Метод спутниковых геодезических измерений (определений)	0.10	—
259	356647.98	2254633.52	Метод спутниковых геодезических измерений (определений)	0.10	—
260	356621.62	2254626.00	Метод спутниковых геодезических измерений (определений)	0.10	—
261	356593.88	2254617.73	Метод спутниковых геодезических измерений (определений)	0.10	—
262	356563.08	2254608.83	Метод спутниковых геодезических измерений (определений)	0.10	—

### Сведения о местоположении границ объекта

			измерений (определений)		
263	356553.80	2254631.04	Метод спутниковых геодезических измерений (определений)	0.10	—
264	356547.92	2254647.07	Метод спутниковых геодезических измерений (определений)	0.10	—
265	356538.83	2254671.47	Метод спутниковых геодезических измерений (определений)	0.10	—
266	356530.76	2254690.76	Метод спутниковых геодезических измерений (определений)	0.10	—
267	356514.26	2254735.35	Метод спутниковых геодезических измерений (определений)	0.10	—
268	356510.50	2254733.97	Метод спутниковых геодезических измерений (определений)	0.10	—
269	356527.04	2254689.30	Метод спутниковых геодезических измерений (определений)	0.10	—
270	356535.11	2254669.99	Метод спутниковых геодезических измерений (определений)	0.10	—
271	356544.16	2254645.69	Метод спутниковых геодезических измерений (определений)	0.10	—
272	356550.08	2254629.58	Метод спутниковых геодезических измерений (определений)	0.10	—
273	356559.21	2254607.70	Метод спутниковых геодезических измерений (определений)	0.10	—
274	356484.07	2254585.72	Метод спутниковых геодезических измерений (определений)	0.10	—
275	356459.41	2254578.51	Метод спутниковых геодезических измерений (определений)	0.10	—
276	356428.69	2254569.53	Метод спутниковых геодезических измерений (определений)	0.10	—
277	356403.63	2254562.20	Метод спутниковых геодезических измерений (определений)	0.10	—
278	356395.97	2254576.30	Метод спутниковых геодезических измерений (определений)	0.10	—
279	356383.06	2254600.05	Метод спутниковых геодезических измерений (определений)	0.10	—
280	356371.87	2254620.65	Метод спутниковых геодезических измерений (определений)	0.10	—
281	356360.34	2254641.86	Метод спутниковых геодезических измерений (определений)	0.10	—
282	356346.61	2254667.12	Метод спутниковых геодезических измерений (определений)	0.10	—
283	356343.09	2254665.22	Метод спутниковых геодезических измерений (определений)	0.10	—
284	356356.82	2254639.94	Метод спутниковых геодезических измерений (определений)	0.10	—
285	356368.35	2254618.73	Метод спутниковых геодезических измерений (определений)	0.10	—
286	356379.54	2254598.15	Метод спутниковых геодезических измерений (определений)	0.10	—
287	356392.45	2254574.38	Метод спутниковых геодезических измерений (определений)	0.10	—
288	356400.89	2254558.86	Метод спутниковых геодезических измерений (определений)	0.10	—
289	356417.01	2254530.50	Метод спутниковых геодезических измерений (определений)	0.10	—
290	356427.92	2254511.31	Метод спутниковых геодезических измерений (определений)	0.10	—
291	356442.29	2254486.02	Метод спутниковых геодезических измерений (определений)	0.10	—
292	356445.77	2254488.00	Метод спутниковых геодезических измерений (определений)	0.10	—
293	356431.40	2254513.29	Метод спутниковых геодезических измерений (определений)	0.10	—
294	356420.49	2254532.48	Метод спутниковых геодезических измерений (определений)	0.10	—
295	356405.63	2254558.62	Метод спутниковых геодезических измерений (определений)	0.10	—
296	356429.81	2254565.69	Метод спутниковых геодезических измерений (определений)	0.10	—
297	356460.53	2254574.67	Метод спутниковых геодезических измерений (определений)	0.10	—
298	356485.19	2254581.88	Метод спутниковых геодезических измерений (определений)	0.10	—
299	356558.41	2254603.30	Метод спутниковых геодезических измерений (определений)	0.10	—
300	356550.58	2254585.12	Метод спутниковых геодезических измерений (определений)	0.10	—
301	356557.99	2254560.44	Метод спутниковых геодезических измерений (определений)	0.10	—

### Сведения о местоположении границ объекта

			измерений (определений)		
302	356565.08	2254542.24	Метод спутниковых геодезических измерений (определений)	0.10	—
303	356572.47	2254523.69	Метод спутниковых геодезических измерений (определений)	0.10	—
304	356576.78	2254491.37	Метод спутниковых геодезических измерений (определений)	0.10	—
305	356576.66	2254456.18	Метод спутниковых геодезических измерений (определений)	0.10	—
306	356580.66	2254456.16	Метод спутниковых геодезических измерений (определений)	0.10	—
307	356580.78	2254491.63	Метод спутниковых геодезических измерений (определений)	0.10	—
308	356576.37	2254524.71	Метод спутниковых геодезических измерений (определений)	0.10	—
309	356568.80	2254543.70	Метод спутниковых геодезических измерений (определений)	0.10	—
310	356561.77	2254561.74	Метод спутниковых геодезических измерений (определений)	0.10	—
311	356554.82	2254584.88	Метод спутниковых геодезических измерений (определений)	0.10	—
312	356563.38	2254604.75	Метод спутниковых геодезических измерений (определений)	0.10	—
313	356595.00	2254613.89	Метод спутниковых геодезических измерений (определений)	0.10	—
314	356617.88	2254620.71	Метод спутниковых геодезических измерений (определений)	0.10	—
315	356613.23	2254612.78	Метод спутниковых геодезических измерений (определений)	0.10	—
316	356616.69	2254610.76	Метод спутниковых геодезических измерений (определений)	0.10	—
317	356623.50	2254622.38	Метод спутниковых геодезических измерений (определений)	0.10	—
318	356649.10	2254629.68	Метод спутниковых геодезических измерений (определений)	0.10	—
319	356670.81	2254636.21	Метод спутниковых геодезических измерений (определений)	0.10	—
320	356697.08	2254643.85	Метод спутниковых геодезических измерений (определений)	0.10	—
321	356705.60	2254627.53	Метод спутниковых геодезических измерений (определений)	0.10	—
322	356696.18	2254630.13	Метод спутниковых геодезических измерений (определений)	0.10	—
323	356709.64	2254603.02	Метод спутниковых геодезических измерений (определений)	0.10	—
324	356716.75	2254583.70	Метод спутниковых геодезических измерений (определений)	0.10	—
325	356704.25	2254580.61	Метод спутниковых геодезических измерений (определений)	0.10	—
326	356669.30	2254566.80	Метод спутниковых геодезических измерений (определений)	0.10	—
327	356634.05	2254552.72	Метод спутниковых геодезических измерений (определений)	0.10	—
328	356602.20	2254539.56	Метод спутниковых геодезических измерений (определений)	0.10	—
329	356612.70	2254505.52	Метод спутниковых геодезических измерений (определений)	0.10	—
330	356621.33	2254480.26	Метод спутниковых геодезических измерений (определений)	0.10	—
331	356613.07	2254476.97	Метод спутниковых геодезических измерений (определений)	0.10	—
332	356614.55	2254473.25	Метод спутниковых геодезических измерений (определений)	0.10	—
333	356626.35	2254477.96	Метод спутниковых геодезических измерений (определений)	0.10	—
334	356616.50	2254506.76	Метод спутниковых геодезических измерений (определений)	0.10	—
335	356607.10	2254537.26	Метод спутниковых геодезических измерений (определений)	0.10	—
336	356635.55	2254549.02	Метод спутниковых геодезических измерений (определений)	0.10	—
337	356670.78	2254563.08	Метод спутниковых геодезических измерений (определений)	0.10	—
338	356701.57	2254575.25	Метод спутниковых геодезических измерений (определений)	0.10	—
339	356694.25	2254553.88	Метод спутниковых геодезических измерений (определений)	0.10	—
340	356698.03	2254552.58	Метод спутниковых геодезических измерений (определений)	0.10	—

### Сведения о местоположении границ объекта

			измерений (определений)		
341	356706.40	2254577.02	Метод спутниковых геодезических измерений (определений)	0.10	—
342	356718.19	2254579.94	Метод спутниковых геодезических измерений (определений)	0.10	—
343	356726.05	2254560.31	Метод спутниковых геодезических измерений (определений)	0.10	—
344	356736.09	2254534.70	Метод спутниковых геодезических измерений (определений)	0.10	—
345	356745.58	2254510.22	Метод спутниковых геодезических измерений (определений)	0.10	—
346	356754.26	2254487.94	Метод спутниковых геодезических измерений (определений)	0.10	—
347	356764.18	2254463.56	Метод спутниковых геодезических измерений (определений)	0.10	—
348	356749.46	2254458.35	Метод спутниковых геодезических измерений (определений)	0.10	—
349	356730.71	2254451.97	Метод спутниковых геодезических измерений (определений)	0.10	—
350	356706.88	2254444.21	Метод спутниковых геодезических измерений (определений)	0.10	—
351	356681.38	2254435.91	Метод спутниковых геодезических измерений (определений)	0.10	—
352	356682.62	2254432.11	Метод спутниковых геодезических измерений (определений)	0.10	—
353	356708.12	2254440.41	Метод спутниковых геодезических измерений (определений)	0.10	—
354	356731.97	2254448.17	Метод спутниковых геодезических измерений (определений)	0.10	—
355	356750.78	2254454.57	Метод спутниковых геодезических измерений (определений)	0.10	—
356	356765.66	2254459.83	Метод спутниковых геодезических измерений (определений)	0.10	—
357	356774.16	2254437.78	Метод спутниковых геодезических измерений (определений)	0.10	—
358	356783.38	2254416.12	Метод спутниковых геодезических измерений (определений)	0.10	—
359	356790.34	2254412.03	Метод спутниковых геодезических измерений (определений)	0.10	—
360	356827.06	2254419.03	Метод спутниковых геодезических измерений (определений)	0.10	—
361	356864.46	2254424.51	Метод спутниковых геодезических измерений (определений)	0.10	—
362	356896.87	2254430.41	Метод спутниковых геодезических измерений (определений)	0.10	—
205	356926.26	2254435.23	Метод спутниковых геодезических измерений (определений)	0.10	—

### 3. Сведения о характерных точках части (частей) границы объекта

Обозначение характерных точек части границы	Координаты, м		Метод определения координат характерной точки	Средняя квадратическая погрешность положения характерной точки (M <sub>t</sub> ), м	Описание обозначения точки на местности (при наличии)
	X	Y			
1	2	3	4	5	6
—	—	—	—	—	—





## Текстовое описание местоположения границ

### Публичный сервитут Воздушная линия 0.4кВ п.Некрасово

(наименование объект, местоположение границ которого описано (далее объект))

Прохождение границы		Описание прохождения границы
от точки	до точки	
<b>1</b>	<b>2</b>	<b>3</b>
1	2	—
2	3	—
3	4	—
4	5	—
5	6	—
6	7	—
7	8	—
8	9	—
9	10	—
10	11	—
11	12	—
12	13	—
13	14	—
14	15	—
15	16	—
16	17	—
17	18	—
18	19	—
19	20	—
20	21	—
21	22	—
22	23	—
23	24	—
24	25	—
25	26	—
26	27	—
27	28	—
28	29	—
29	30	—
30	31	—
31	32	—
32	33	—
33	34	—
34	35	—
35	36	—
36	37	—
37	38	—
38	39	—
39	40	—
40	41	—
41	42	—
42	43	—
43	44	—
44	45	—
45	46	—
46	47	—
47	48	—
48	49	—
49	50	—
50	51	—
51	52	—
52	53	—
53	54	—
54	55	—
55	56	—
56	57	—
57	58	—
58	59	—
59	60	—
60	61	—
61	62	—
62	63	—
63	64	—

Прохождение границы		Описание прохождения границы
от точки	до точки	
64	65	—
65	66	—
66	67	—
67	68	—
68	69	—
69	70	—
70	71	—
71	72	—
72	73	—
73	74	—
74	75	—
75	76	—
76	77	—
77	78	—
78	79	—
79	80	—
80	81	—
81	82	—
82	83	—
83	84	—
84	85	—
85	86	—
86	87	—
87	88	—
88	89	—
89	90	—
90	91	—
91	92	—
92	93	—
93	94	—
94	95	—
95	96	—
96	97	—
97	98	—
98	99	—
99	100	—
100	101	—
101	102	—
102	103	—
103	104	—
104	105	—
105	106	—
106	107	—
107	108	—
108	109	—
109	110	—
110	111	—
111	112	—
112	113	—
113	114	—
114	115	—
115	1	—
116	117	—
117	118	—
118	119	—
119	120	—
120	121	—
121	122	—
122	123	—
123	124	—
124	125	—
125	126	—
126	127	—
127	128	—
128	129	—
129	130	—
130	131	—
131	132	—

Прохождение границы		Описание прохождения границы
от точки	до точки	
132	133	—
133	134	—
134	135	—
135	136	—
136	137	—
137	138	—
138	139	—
139	140	—
140	141	—
141	142	—
142	143	—
143	144	—
144	145	—
145	146	—
146	147	—
147	148	—
148	149	—
149	150	—
150	151	—
151	152	—
152	153	—
153	154	—
154	155	—
155	156	—
156	157	—
157	158	—
158	159	—
159	160	—
160	161	—
161	162	—
162	163	—
163	164	—
164	165	—
165	166	—
166	167	—
167	168	—
168	169	—
169	170	—
170	171	—
171	172	—
172	173	—
173	174	—
174	175	—
175	176	—
176	177	—
177	116	—
178	179	—
179	180	—
180	181	—
181	182	—
182	183	—
183	184	—
184	185	—
185	186	—
186	187	—
187	188	—
188	189	—
189	190	—
190	191	—
191	192	—
192	193	—
193	194	—
194	195	—
195	196	—
196	197	—
197	198	—
198	199	—
199	200	—

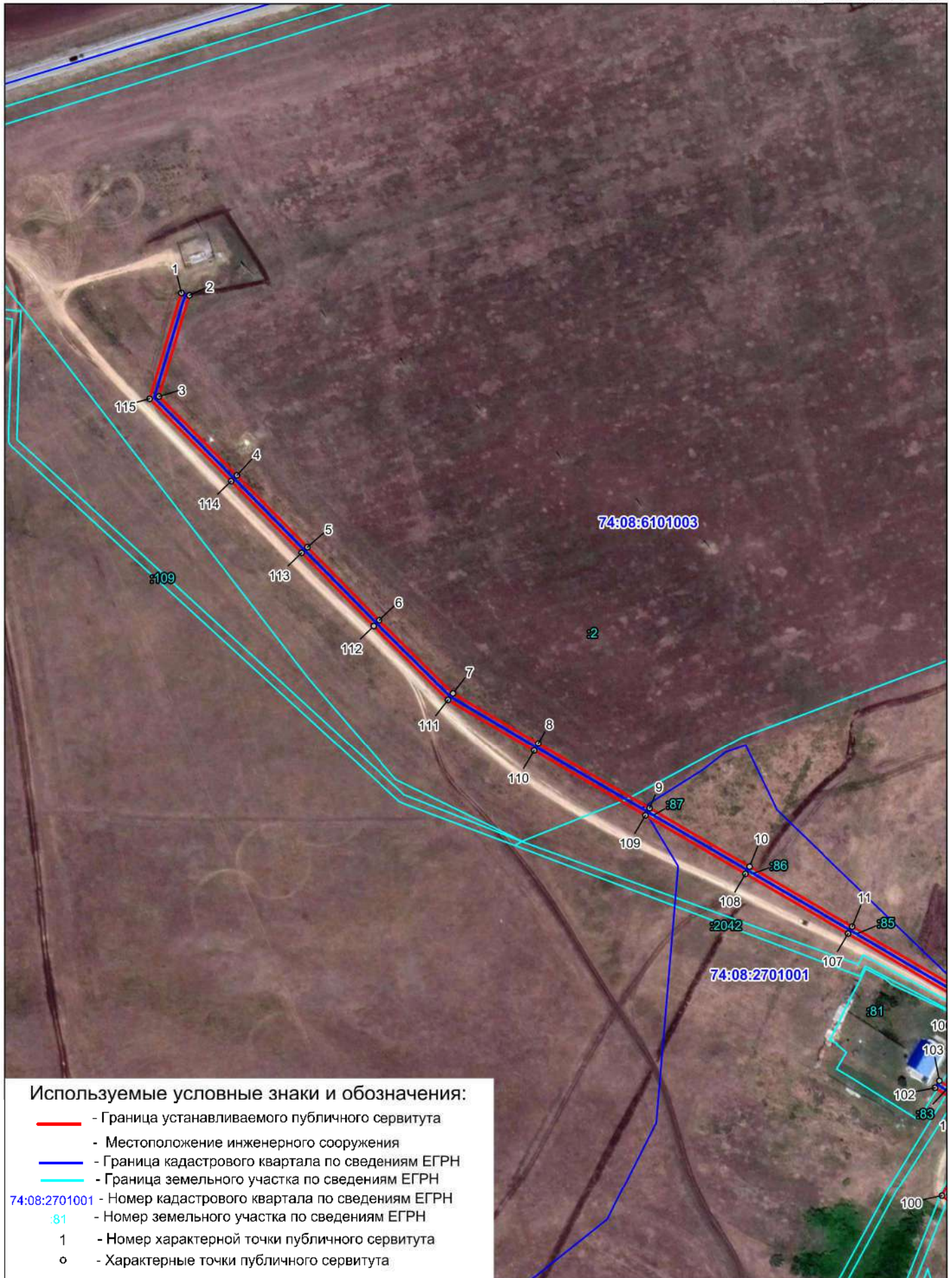
Прохождение границы		Описание прохождения границы
от точки	до точки	
200	201	—
201	202	—
202	203	—
203	204	—
204	178	—
205	206	—
206	207	—
207	208	—
208	209	—
209	210	—
210	211	—
211	212	—
212	213	—
213	214	—
214	215	—
215	216	—
216	217	—
217	218	—
218	219	—
219	220	—
220	221	—
221	222	—
222	223	—
223	224	—
224	225	—
225	226	—
226	227	—
227	228	—
228	229	—
229	230	—
230	231	—
231	232	—
232	233	—
233	234	—
234	235	—
235	236	—
236	237	—
237	238	—
238	239	—
239	240	—
240	241	—
241	242	—
242	243	—
243	244	—
244	245	—
245	246	—
246	247	—
247	248	—
248	249	—
249	250	—
250	251	—
251	252	—
252	253	—
253	254	—
254	255	—
255	256	—
256	257	—
257	258	—
258	259	—
259	260	—
260	261	—
261	262	—
262	263	—
263	264	—
264	265	—
265	266	—
266	267	—
267	268	—

Прохождение границы		Описание прохождения границы
от точки	до точки	
268	269	—
269	270	—
270	271	—
271	272	—
272	273	—
273	274	—
274	275	—
275	276	—
276	277	—
277	278	—
278	279	—
279	280	—
280	281	—
281	282	—
282	283	—
283	284	—
284	285	—
285	286	—
286	287	—
287	288	—
288	289	—
289	290	—
290	291	—
291	292	—
292	293	—
293	294	—
294	295	—
295	296	—
296	297	—
297	298	—
298	299	—
299	300	—
300	301	—
301	302	—
302	303	—
303	304	—
304	305	—
305	306	—
306	307	—
307	308	—
308	309	—
309	310	—
310	311	—
311	312	—
312	313	—
313	314	—
314	315	—
315	316	—
316	317	—
317	318	—
318	319	—
319	320	—
320	321	—
321	322	—
322	323	—
323	324	—
324	325	—
325	326	—
326	327	—
327	328	—
328	329	—
329	330	—
330	331	—
331	332	—
332	333	—
333	334	—
334	335	—
335	336	—
336	337	—

Прохождение границы		Описание прохождения границы
от точки	до точки	
337	338	—
338	339	—
339	340	—
340	341	—
341	342	—
342	343	—
343	344	—
344	345	—
345	346	—
346	347	—
347	348	—
348	349	—
349	350	—
350	351	—
351	352	—
352	353	—
353	354	—
354	355	—
355	356	—
356	357	—
357	358	—
358	359	—
359	360	—
360	361	—
361	362	—
362	205	—

# Схема расположения границ публичного сервитута Воздушная линия 0.4кВ п.Некрасово

Лист 1/ Листов 6

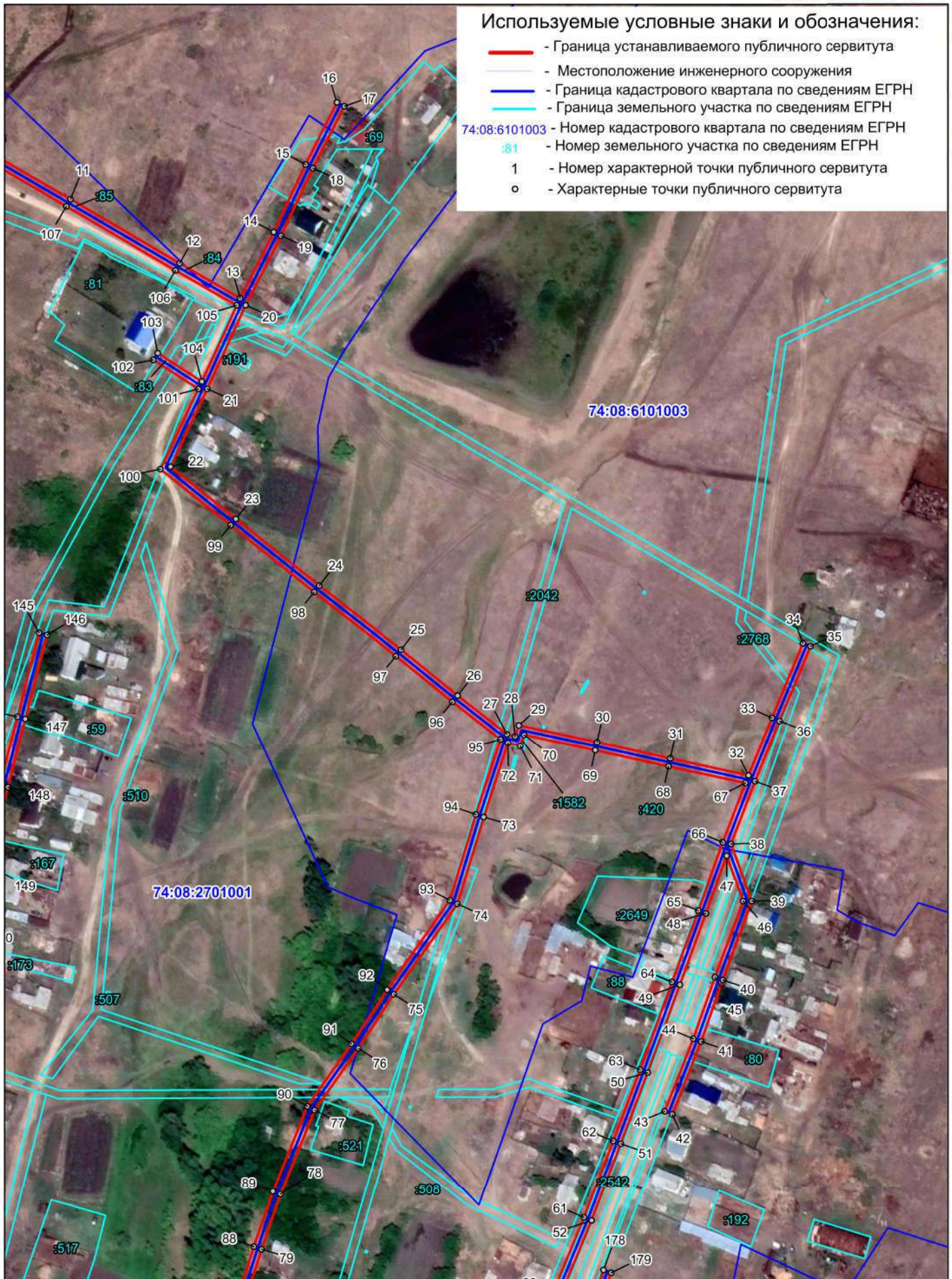


Масштаб 1:2500



# Схема расположения границ публичного сервитута Воздушная линия 0.4кВ п.Некрасово

Лист 2/ Листов 6

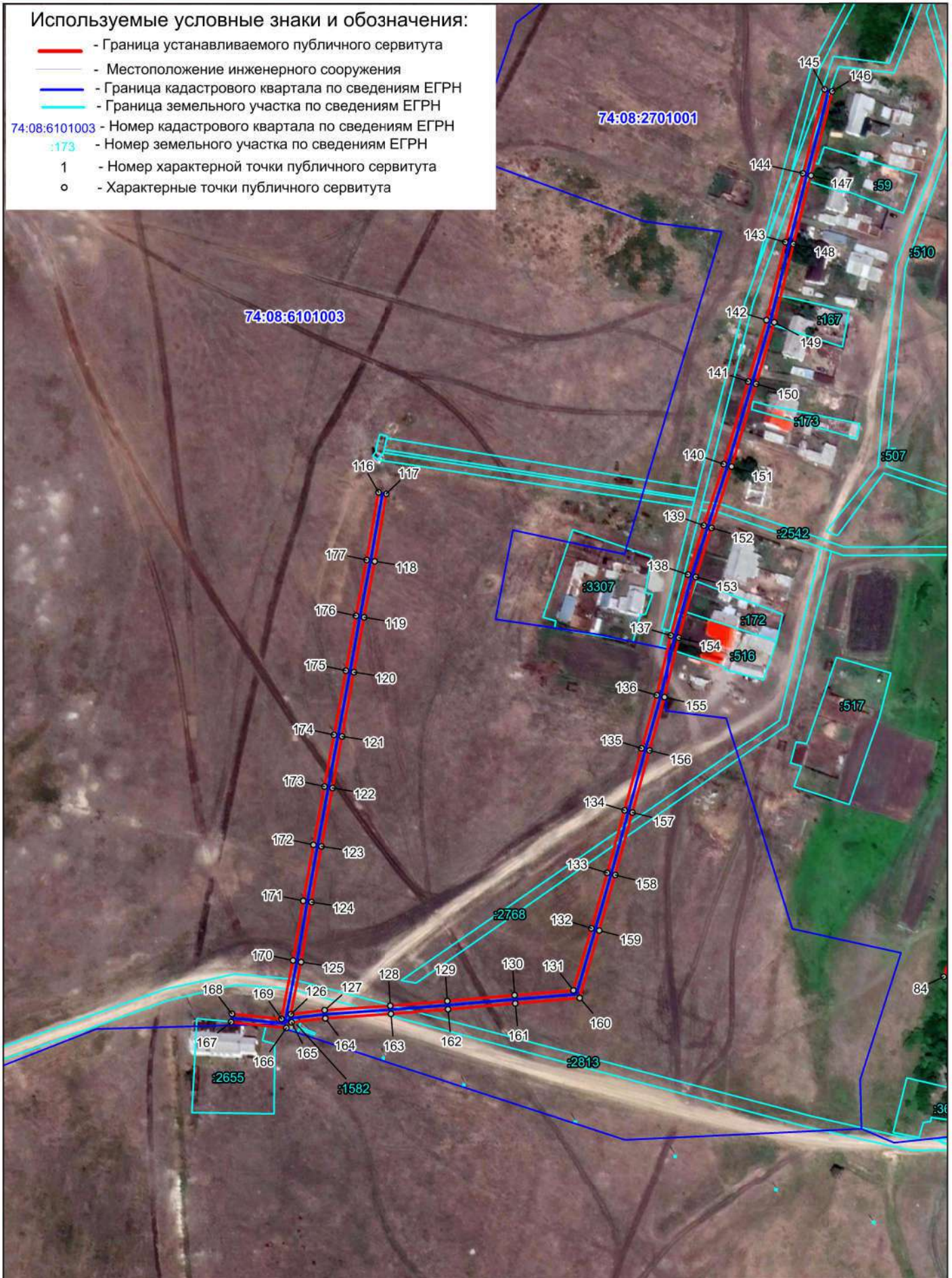


# Схема расположения границ публичного сервитута Воздушная линия 0.4кВ п.Некрасово

Лист 3/ Листов 6

## Используемые условные знаки и обозначения:

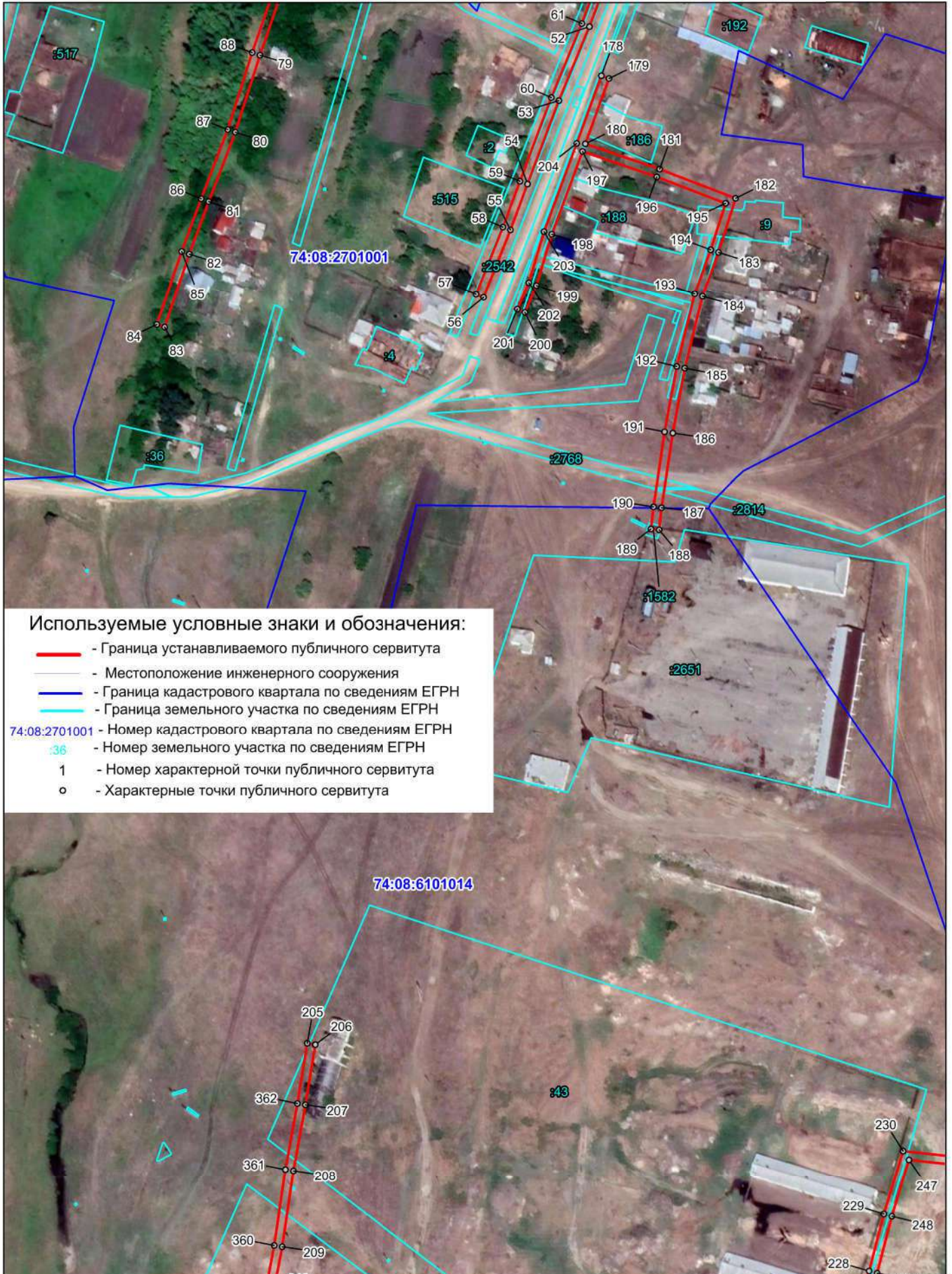
- - Граница устанавливаемого публичного сервитута
- - Местоположение инженерного сооружения
- - Граница кадастрового квартала по сведениям ЕГРН
- - Граница земельного участка по сведениям ЕГРН
- 74:08:6101003 - Номер кадастрового квартала по сведениям ЕГРН
- 173 - Номер земельного участка по сведениям ЕГРН
- 1 - Номер характерной точки публичного сервитута
- - Характерные точки публичного сервитута



Масштаб 1:2500

# Схема расположения границ публичного сервитута Воздушная линия 0.4кВ п.Некрасово

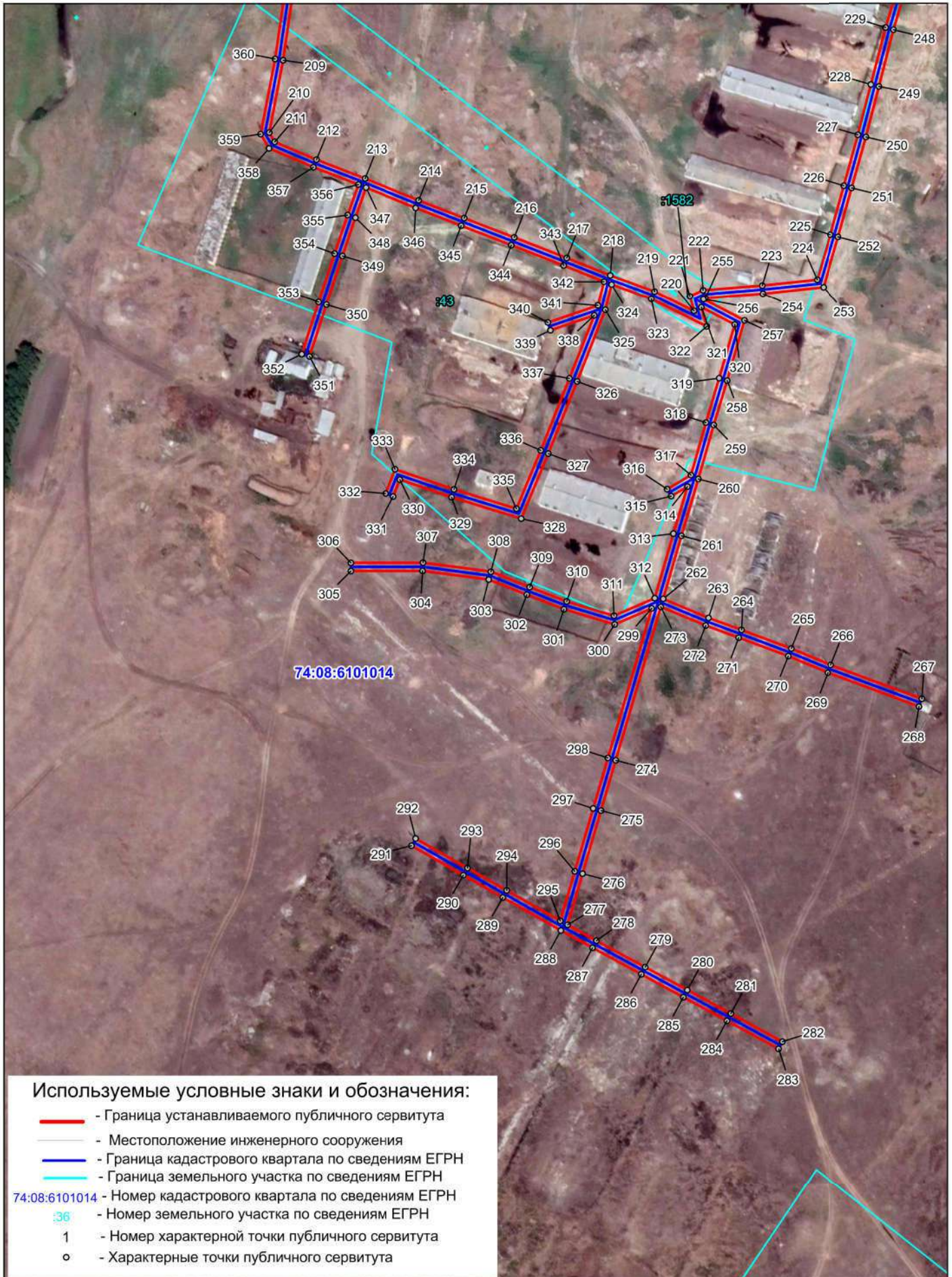
Лист 4/ Листов 6



Масштаб 1:2500

# Схема расположения границ публичного сервитута Воздушная линия 0.4кВ п.Некрасово

Лист 5/ Листов 6



Масштаб 1:2500

# Схема расположения границ публичного сервитута Воздушная линия 0.4кВ п.Некрасово

Лист 6/ Листов 6

